

ジオスペーシャル フェア 2022 つくば会場

CPDS
申請予定

生産性向上を最大化する方法をご提案します。

競争に
勝つ

労働環境
改善

生産性向上
最大化

利益
向上

事業
拡大

日時：2022年6月21日（火）13:00~17:00

会場：つくば国際会議場 1階 多目的ホール

〒305-0032 茨城県つくば市竹園2-20-3

主催：株式会社 トリブルパートナーズ茨城

株式会社 NT ジオテックス北関東

株式会社 ニコン・トリブル

ご来場お申込み・お問合せ

株式会社トリブルパートナーズ茨城 つくばスタジオ

〒305-0816 茨城県つくば市学園の森1丁目3-1

TEL：029-846-3637

FAX：029-846-3638

ご来場者プレゼント

Trimble SX12/X7 ブロック
(各会場3名様)



その他にもご来場者様全員
プレゼントをご用意しています。

Program | プログラム

「生産性向上」を「最大化」するためのヒントがここに！
ニコン・トリブルが提供する各ソリューションが皆様の課題解決します。

セミナー

測量・建設 (3D)

点群がみちびく真のちから

13:30
～13:55

点群データを活用した業務が広がりつつある今、測量現場・建設現場もその「要求精度」が異なり、必要な「取得情報」も異なります。地形測量、i-Construction、災害現場等、様々な業務を行うために最適なハード・ソフトとは何か？その作業手法？をご提案します。

測量 (GNSS)

GNSS+IMU 測位概念の大革命！

14:30
～14:55

Trimble R12iは、いわゆる「GNSS測量」をするだけにあらず。IMU測位のヒントをお伝えします。

建設 (TS)

究極のトータルステーション 課題にフォーカス！

15:30
～15:55

建設現場の測量作業で抱えているさまざまな課題である作業時間の短縮、人手不足への対応、困難な箇所での測量を新製品のSpectra Geospatial Focus 50がトータルステーションであるからこそ、解決致します。

セミナーの内容や時間につきましては、変更する可能性がございますので、詳細はご来場当日に会場でご確認の程、お願い申し上げます。コロナ感染防止のため、座席は間隔をあけて配置する関係上、お席には限りがあります。

展示 & デモンストレーション

測量・建設業での「生産性向上の最大化」をキーワードに、最新のラインナップを展示。担当スタッフが、実際に機器を動かしながら商品のご説明をします。

様々なフィールド機器からオフィスソフトまでを一度に体感できる空間ですので、是非この機会にご興味のある製品の操作性をお試ください。機材・天候によっては屋外でのデモンストレーションも可能です。



Trimble SX12

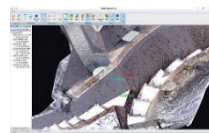
Spectra Geospatial Focus 50



Trimble X7



Trimble R12i



TOWISE CAD HC

注目のラインナップ

ご来場お申込み・お問合せ

展示会の新型コロナウイルス 感染防止への対応について



日本展示会協会「展示会業界におけるCOVID-19感染拡大予防ガイドライン」および展示会場が定める「展示会における新型コロナウイルス感染防止のための対応指針」に基づき、ご参加される皆様の安全を確保するため、感染対策に関する取り組みを定め運用してまいります。

| | | | |
|--|---|--|----------------------------------|
| | 発熱、咳、喉の痛み、倦怠感、息苦しさ、味覚・嗅覚異常などの自覚症状のある方 等 | | 出展者、来場者、協力会社のマスク着用の徹底 非着用者への着用依頼 |
| | 事前のお申込み制と各会場最大収容人数の50%までに制限 | | 非接触体温計等による体温測定 |
| | 消毒液の会場入り口他への設置 | | 会場は密閉せず常に換気を行う |
| | ソーシャルディスタンスの徹底 | | 定期的な巡回清掃・消毒 |



株式会社トリブルパートナーズ茨城

つくばスタジオ

〒305-0816 茨城県つくば市学園の森1丁目3-1

TEL : 029-846-3637

FAX : 029-846-3638

ジオスペーシャルフェア つくば会場 ご来場お申込みフォーム

新型コロナウイルス感染拡大予防対策の一環として、ご来場者様全員の氏名・緊急連絡先等の事前登録をお願いしております。同一事業所から複数のお客様がお越しいただく場合でも、それぞれ個別のご登録をお願いいたします。また、本フォームで取得した個人情報には必要に応じて開催会場・消防署等への提出を求められる場合がありますので、ご了承ください。

ご来場お申し込みはニコン・トリブルオンラインフェアサイト内で登録が可能です。

FAXでお申込みされる場合は、以下の①と②をご記入の上、記載番号までFAXをお送りください。

お申込みFAX 029-846-3637

株式会社トリブルパートナーズ茨城 つくばスタジオ

① 貴社情報

| | |
|------|--|
| 貴社名 | |
| ご住所 | |
| 電話番号 | |
| 業種 | <input type="checkbox"/> 測量 <input type="checkbox"/> 土地家屋調査士 <input type="checkbox"/> 土木・建設 <input type="checkbox"/> 建設コンサルタント <input type="checkbox"/> 計測 <input type="checkbox"/> その他 |

② ご来場者様情報 (記入欄が足りない場合は、本用紙をコピーしてご利用ください。)

| | 姓 | 名 | メールアドレス |
|---|---|---|---------|
| 1 | | | |
| 2 | | | |
| 3 | | | |
| 4 | | | |
| 5 | | | |

【個人情報の取扱いについて】

ご記入頂きました個人情報は、本イベントの開催・運営を目的として利用いたします。また、今後、弊社が主催・参加するイベントや製品・サービス等に関する情報等をお届けする目的にも利用させていただきます。その他個人情報に関するお取り扱いにつきましては、弊社ホームページ (<https://www.nikon-trimble.co.jp/>)をご確認下さい。

株式会社トリブルパートナーズ茨城

つくばスタジオ

〒305-0816 茨城県つくば市学園の森1丁目3-1

TEL : 029-846-3637 FAX : 029-846-3638